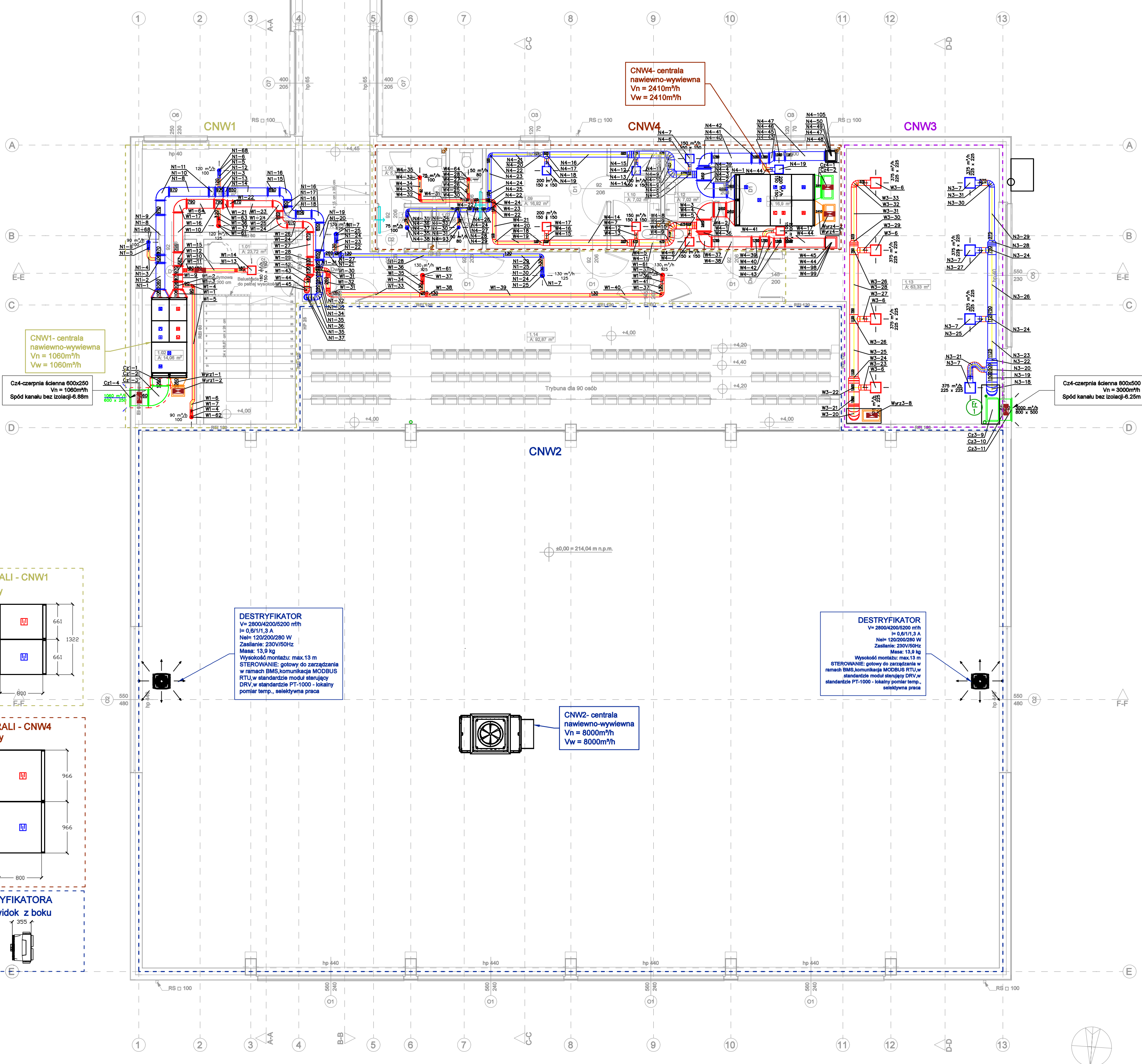
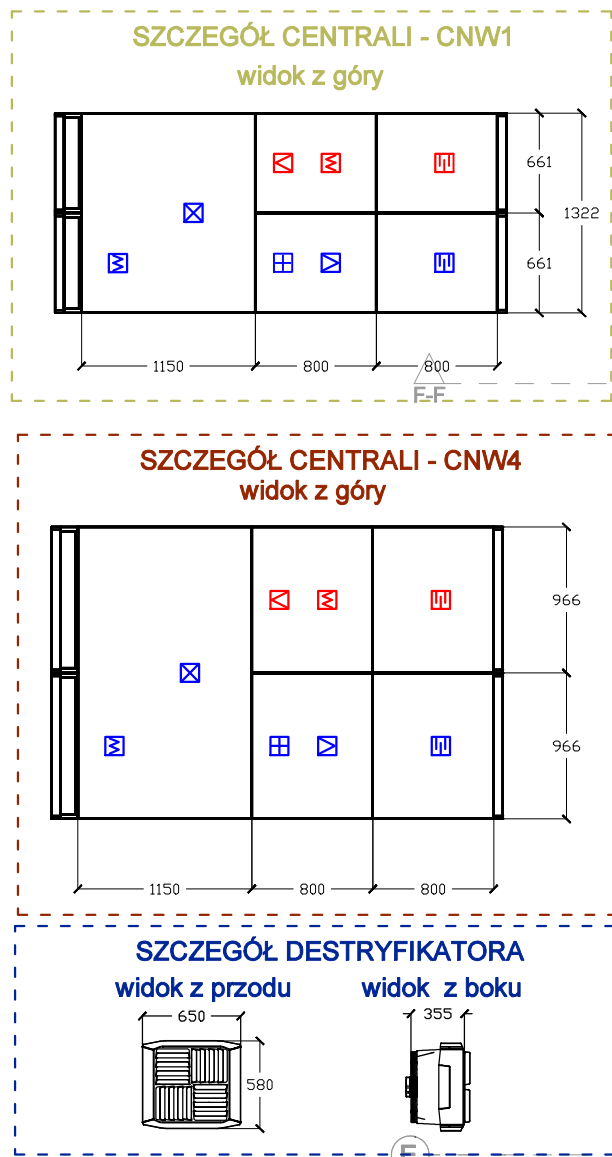
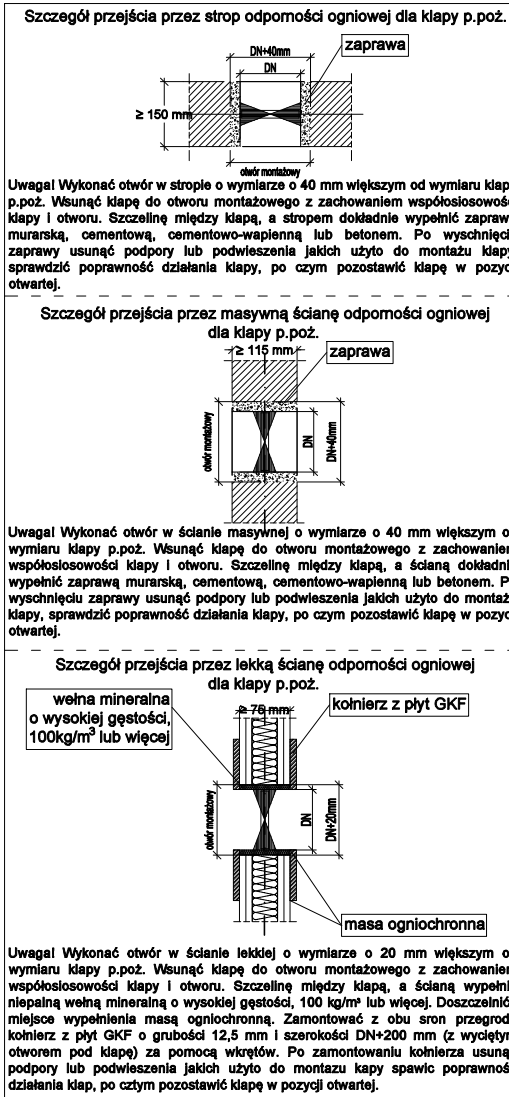


Poziom +1		
1.01	Klatka schodowa	23,72
1.02	Pomieszczenie gospodarcze	14,06
1.03	Pokój nauczyciela	18,14
1.04	Komunikacja + łącznik	65,20
1.05	Przedśionek ustępu męskiego	3,20
1.06	Ustęp męski	5,30
1.07	Przedśionek ustępu damskiego	3,35
1.08	Ustęp damski	1,84
1.09	Szatnia męska	16,92
1.10	Ustęp męski	7,02
1.11	Szatnia damska	16,90
1.12	Ustęp damski	7,02
1.13	Sala fitness	63,33
1.14	Widownia	92,87
		338,87 m²

Minimalne wymiary otworów rewizyjnych w przewodach o przekroju kołowym		
Średnica przewodu	Minimalne wymiary otworu rewizyjnego w ścianie przewodu	
d	A	B
mm	mm	mm
200 < d < 315	300	100
315 < d < 500	400	200
> 500	500	400
1)	600	500
1) otwór rewizyjny jako wąż, gdy czyszczenie związane jest wejściem do wnętrza przewodu		
Minimalne wymiary otworów rewizyjnych w przewodach o przekroju prostokątnym		
Wymiar boku przewodu	Minimalne wymiary otworu rewizyjnego w ścianie przewodu	
s	A	B
mm	mm	mm
< 200	300	100
200 < s < 500	400	200
> 500	500	400
1)	600	500
1) otwór rewizyjny jako wąż, gdy czyszczenie związane jest wejściem do wnętrza przewodu		



SZCZEGÓŁ CENTRALI - CNW2

widok z lewej strony widok od przodu

INSTALACJA WENTYLACJI - RZUT PIĘTRA

LEGENDA

- kanaly nawiewne
- kanaly wywiewne
- kanaly czepne
- kanaly wyrzutowe
- anemostat nawiewny (wydajność/wielkość)
- kratka wywiewna ścienna (wydajność/wielkość)
- przepustnica
- pion klimatyzacji
- przejście odporności ogniowej równe odporności przegrody
- kratka transferowa w drzwiach

UWAGA:

- WSZYSTKIE WYMIARY SPRAWDZAĆ I WERYFIKOWAĆ W TRAKCIE WYKONYWANIA PRAC BUDOWLANYCH.
- WSZYSTKIE ELEMENTY INSTALACJI NALEŻY ZAMAWIAĆ I WYKONYWAĆ/MONTOWAĆ NA PODSTAWIE ZWERYFIKOWANYCH OBMIARÓW RZECZYWISTYCH WYKONANYCH NA OBIEKCIE.
- PRZED WYKONANIEM KAŻDEGO OTWORU W ŚCIANACH I STROPACH WERYFIKOWAĆ ICH ROZMIARY Z PROJEKTOWANYM ASORTYMENTEM LUB WYPOSAŻENIEM.
- OTWORY BUDOWLANE/PRZEBICIA DLA INSTALACJI REALIZOWAĆ PO WERYFIKACJI OPRACOWAŃ BRANŻOWYCH (PRZEBIEG INSTALACJI).
- W PRZYPADKU JAKIEJKOLWIEK ROZBIŻNOŚCI DOKUMENTACJI NIELEŻY KONSULTOWAĆ SIĘ Z PROJEKNTANTEM.
- INSTALACJE PIONOWE OBUDOWAĆ PŁYTĄ K-G.
- DO WSZYSTKICH ELEMENTÓW TYPU REWIZJA, ARMATURA NALEŻY ZACHOWAĆ DOSTĘP.
- W CELU PRAWIDŁOWEJ WENTYLACJI, WSZYSTKIE PRZEJŚCIA KANAŁÓW PRZEZ ŚCIANY I STROPY NALEŻY SZCZELNIE ZABEZPIECZYĆ.
- MONTAŻ URZĄDZEŃ WG. ZALECEŃ PRODUCENTA.
- UZUPEŁNIENIEM RYSUNKÓW JEST OPIS TECHNICZNY.
- ODCINEK POMIĘDZY ELEMENTEM NAWIEWNYM/WYCIĄGOWYM, A INSTALACJĄ WYKONAĆ KANAŁEM ELASTYCZNYM Z FUNKCJĄ TŁUMIENIA
- NALEŻY STOSOWAĆ ELEMENTY MOCUJĄCE Z PODKŁADKĄ GUMOWĄ W CELU MINIMALIZACJI POWSTAWANIA HAŁASU. INSTALACJA WENTYLACJI NIE MOŻE SIĘ STYKAĆ Z ELEMENTAMI KONSTRUKCJI SUFITÓW PODWIESZANYCH W PRZYPADKU WYSTĄPIENIA TAKIEJ SYTUACJI NALEŻY NA FRAGMENTCIE INSTALACJI WENTYLACJI ZASTOSOWAĆ WEŁNĘ MINERALNĄ GR 2CM
- PRZEJŚCIA PRZEZ PRZEGRODY O ODPORNOŚCI OGNIOWEJ PROWADZIĆ W PRZEPUSTACH OGNIODOPORNYCH ZGODNIE Z OPISEM TECHNICZNYM.

EKOBU PRZEDSIĘBIORSTWO PROJEKTOWO-BUDOWLANE "EKOBU" s.c.
Dmosin Drugi nr 89 B, 95-061 Dmosin
PRACOWNIA PROJEKTOWA:
93-312 Łódź, ul. Tuszyńska 155

* UTWÓR CHRONIONY PRAWEM AUTORSKIM - WSZELKIE PRAWA ZASTRZEŻONE *

PROJEKT:
Budowa hali sportowej w miejscowości Babica

TYTUŁ RYSUNKU:
INSTALACJA WENTYLACJI - RZUT PIĘTRA

SKALA:
1:100

DATA:
Marzec 2023

BRANZA: INSTALACJE SANITARNE	PODPIŚ:	FAZA: P/T
PROJEKTANT: mgr inż. Jakub Mik	upr. bud. LOD/2149/POOS/13 do proj. w specjalności instalacyjnej bez ograniczeń	NR RYSUNKU: V/02
ASYSTENT PROJEKTANTA: mgr inż. Marta Stoparczyk		
SPRAWDZAJĄCY: mgr inż. Marcin Śiedź	upr. bud. nr LOD/0969/PWO/06 do proj. w specjalności instalacyjnej bez ograniczeń	NR STRONY: